



# **infranOMIC**

**INFRAROT HEIZELEMENTE**

*Die alternative Heizungstechnologie.  
Modern und effizient.*

*[www.infranomic.de](http://www.infranomic.de)*



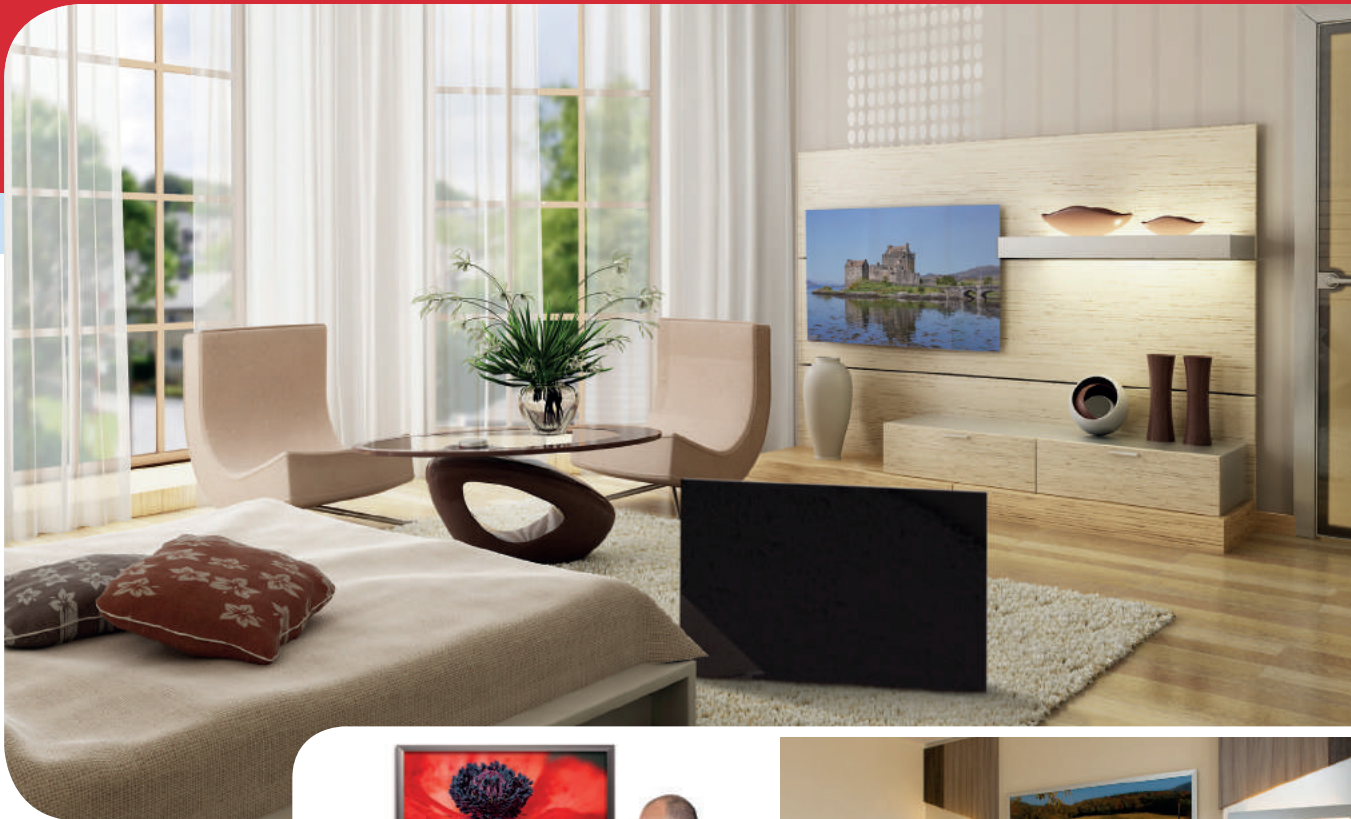
## Natürliches Wärmegefühl mit Infranomic®

### Infranomic® – Die alternative Heiztechnologie

Trotz kalter Lufttemperaturen wärmt uns ein nächtliches Lagerfeuer oder die Sonne an einem kalten Wintertag auf angenehme Art und Weise. Warum ist das so? Auch wenn dies vielen Menschen gar nicht bewusst ist, handelt es sich hier um sogenannte Wärmestrahlung oder Infrarotwärme. Genau nach diesem Prinzip funktionieren Infranomic® Heizelemente.



Angenehme und gesunde Wellness-  
Wärme für Ihr Zuhause.



Infranomic® Heizelemente: günstig in der Anschaffung und im Betrieb.



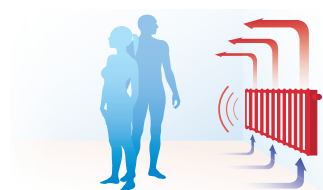
Einfach an die Wand hängen oder freistehend im Raum platzieren.

## Das Infranomic®-Prinzip

Wärmestrahlung wird von Menschen generell angenehmer empfunden als warme Luft. Während herkömmliche Heizsysteme wie z.B. eine Zentralheizung hauptsächlich die Luft erwärmen, heizen Infranomic® Heizelemente direkt die im Raum befindlichen Objekte und Wände. So entsteht ein besonders angenehmes Wärmegefühl – und dies gleichzeitig mit gesundheitsfördernder Komponente: Infrarotwärme wird heute z.B. in der Medizin bei Rheuma oder Rückenschmerzen mit großem Erfolg angewandt.



Infranomic®: Heizen mit Infrarotwärme. Nur geringer Konvektionseffekt. Angenehmes Wärmegefühl.



Konventionelle Heizung: Vor allem Erwärmung der Luft. Dadurch starke Luftbewegung (Konvektion).

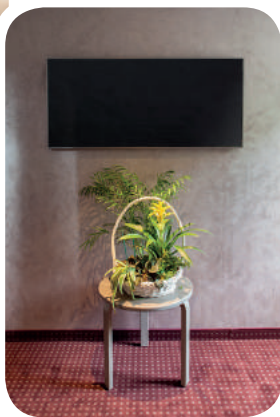


## Zeitgemäß heizen

### Einfach und praktisch

Heizen mit Infranomic® ist so einfach wie das Anbringen eines Bildes: Element aufhängen, Stecker in die Steckdose – fertig. Auf die Anschaffung und Installation von Therme, Leitungen, Öltank, Abgassystem etc., können Sie komplett verzichten. Jährliche Wartungskosten, Schornsteinfeger, Reparaturkosten gehören der Vergangenheit an. Infranomic® Heizelemente sind komplett verschleißfrei und haben eine nahezu unbegrenzte Lebensdauer.

Aufgrund ihrer Flexibilität und der flachen Bauart bieten Infranomic® Heizelemente vielfältige Einsatzmöglichkeiten.





Machen Sie sich keine Sorgen mehr über Wartungs- oder Reparaturkosten.

Infranomic® Heizelemente fügen sich harmonisch in jeden Innenraum.

## Machen Sie sich unabhängig von Öl und Gas

Die Unberechenbarkeit der Rohstoffpreise wird uns gerade in letzter Zeit anschaulich vor Augen geführt. Sicher ist nur: auf längere Sicht ist mit einem deutlichen Anstieg der Öl- und Gaspreise zu rechnen. Machen Sie sich davon rechtzeitig unabhängig. Schon jetzt können Sie mit Infranomic® Heizelementen klimaneutral heizen, indem Sie bei Ihrem Stromanbieter auf Ökostrom setzen. Auch ökonomisch rechnet es sich: die Betriebskosten eines Infranomic® Heizelements bewegen sich zur Zeit im Rahmen von wenigen Cent pro Stunde.



Auch ausgefallene Ideen lassen sich mit der Infranomic® Technologie umsetzen. Hier das Beispiel eines beleuchteten Spiegels.



## Verwirklichen Sie Ihren Stil

### Nie war heizen so individuell

Infranomic® Heizelemente gibt es einfarbig, als Spiegel oder mit einer Vielzahl an Bildmotiven. Neben der Auswahl eines der Dekore aus unserem Programm, haben Sie auch die Möglichkeit, ein Infranomic® Element mit Ihrem eigenen Motiv anfertigen zu lassen. Gleichzeitig können Sie unter verschiedenen Rahmen- und Größenvarianten auswählen. Vorbei ist die Zeit der eintönigen Standardheizkörper aus dem Baumarkt.

### Flexibel in der Anwendung

Infranomic® Heizelemente passen sich Ihrem Wohnumfeld an, und nicht umgekehrt. Die Installation ist denkbar einfach, und dank der schlanken Abmessungen finden sie beinahe überall ihren Platz.



Infranomic® Heizelemente passen sich jedem Stil flexibel an.



Verwöhnen Sie den Körper mit sanfter, wohltuender Wärme – ein wahres Wellness-Erlebnis für Ihr Zuhause.

Infranomic® Heizelemente sind spritzwassergeschützt und daher problemlos auch für den Einsatz im Bad geeignet.

Mit einer Dicke von nur etwa 20–30 mm lassen sich Infranomic® Heizelemente einfach an der Wand oder Decke aufhängen. Genauso ist es aber auch möglich, die Elemente freistehend im Raum aufzustellen.

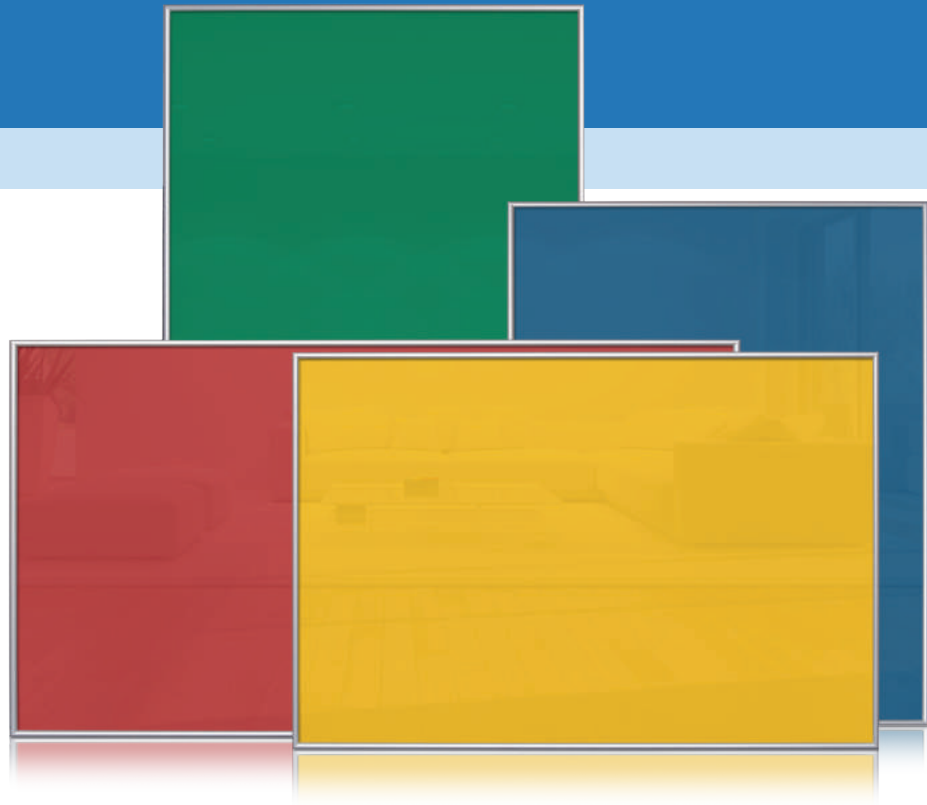
## Die Infranomic®-Vorteile

- Modern und effizient
- Wohltuende natürliche Wärme
- Unabhängig von Öl und Gas
- Wartungsfrei und extrem langlebig
- Gesunde Raumluft
- Einfachste Installation
- Zeitlos schön

*Beschlägt nicht!*



Beschlagene Badezimmerspiegel nach dem Duschen gehören der Vergangenheit an, denn Infranomic® Heizspiegel beschlagen nicht.



## *Vielfältige Möglichkeiten*



### Heizen – jetzt auch in Farbe!

Endlich muss ein Heizkörper kein Fremdkörper mehr in Ihrer Wohnung sein. Sie können den Look Ihres Infranomic® Hezelements flexibel Ihrem jeweiligen Wohnumfeld anpassen. Wählen Sie beispielsweise einfach einen RAL-Farbton aus, der mit Ihrem Wohnraum harmoniert – wir fertigen Ihnen Ihr Modell in genau dieser Farbe. Oder sind Sie ein Liebhaber ausgefallener Tapeten? Senden Sie uns ein Muster zu – wir produzieren Ihr Infranomic® Hezelement exakt nach dieser Vorlage. Genauso möglich sind beliebige Fotomotive, z. B. aus ihrem letzten Urlaub. Oder Sie entscheiden sich einfach für ein attraktives Motiv aus unserem Katalog.





## Schöner heizen

### Infranomic® Dekor - Linie

Die hier aufgeführten Standard-Motive können Sie bei uns bestellen. Darüber hinaus haben Sie die Möglichkeit, Ihr individuelles Infranomic® Element anfertigen zu lassen. Übermitteln Sie uns einfach ein beliebiges Motiv (auf ausreichende Auflösung achten) - wir produzieren Ihr persönliches Infranomic® Heizelement innerhalb kurzer Zeit entsprechend Ihren Vorgaben. Bitte beachten Sie, dass es besonders bei sehr hellen Motiven u.U. zu leichten Verfärbungen kommen kann. Bei eigenen Motiven stellt dies keinen Reklamationsgrund dar.

### Motivprogramm (Stand August 2015)



London bei Nacht



Tower Bridge



Wand



Wasserfall



Nudeln



Monument Valley



Mohnfeld



Entspannung



Karibik



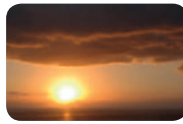
Herbststimmung



Düne



Espresso



Sonnenaufgang



Kaminfeuer



Wildpferde



Eilean-Donan Castle



Seestern



Erde



Baby



Rost



Pustelblumen



Holzstapel



Mohn



Toskana



Sonnenuntergang



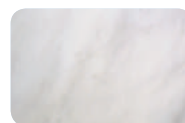
Granit, Black Tiger



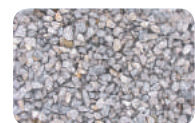
Speckstein



Rosenquarz



Marmor, hellweiß



Schotter



Bunt



Wein &amp; Trauben



Wassertropfen



Flusslauf



Spirale



Macchiato



Bergsee



Schwarz-Weiß



Fantasia



Abstrakt bunt



Im Regen



Wellness



Am Fenster



Der Kuss



Buddha



Buchstaben



Sonnenblume



Lavendel



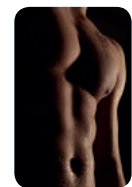
Oliven



Großstadt



Frau



Mann



Sand+Stein



Schnittlauch



Abstrakt 3



Abstrakt Blume



Rosenfenster



Gewürze

Die Ansicht der Motive kann je nach Elementgröße variieren. Weiter Motive und Größenvorschau unter [www.infranomic.de](http://www.infranomic.de)



Infranomic® Heizelement,  
Motiv »Mohn«, Aluminium-  
rahmen »Satin grey«



In Ferienwohnungen lohnt der Einbau einer Zentralheizung oft nicht, oder ist nicht praktikabel.

## Überzeugende Argumente

Denken Sie über die Installation einer neuen Heizungsanlage nach? Dann führen Sie sich die Vorteile von Infranomic® Heizelementen noch einmal vor Augen:

Für den Betrieb eines Infranomic® Heizelements benötigen Sie lediglich eine Steckdose. Kosten für Installation\*, Wartung und Reparatur entstehen nicht. Zudem können Sie auch im Hinblick auf steigende Rohstoffpreise bares Geld sparen!

Infranomic® Heizelemente können im gesamten Wohnbereich als dekorative Vollheizung oder Zusatzheizung eingesetzt werden. Ideal eignet sich der Einsatz von Infranomic® Heizelementen auch in Ferienwohnungen und Ferienhäusern, oder an anderen Orten, an denen sich die Installation einer teuren Zentralheizung nicht lohnt, bzw. nicht praktikabel ist (Gastronomie, Business).

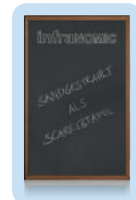
\*bei Selbstmontage

## Sonderprodukte

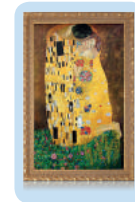
Neben dem Standard-Programm gehören auch Sonderanfertigungen zu unserem Spezialgebiet. So veredeln wir z.B. Infranomic® Heizspiegel mit sandgestrahlten Ornamenten und Mustern – eine weitere Variante sind hintergrundbeleuchtete Modelle. Auch ausgefallene Wünsche setzen wir gerne für Sie um.



Veredelter Spiegel



Werbetafel



Goldrahmen



Beleuchteter Spiegel

## Zubehör



Thermostat



Thermotimer

Funkthermostat  
AufputzFunkthermostat  
Unterputz

Standfüße



Deckenschienen

## Kostenbeispiel

Beispielrechnung für eine durchschnittliche Altbauwohnung mit 84 m<sup>2</sup>:

### Anschaffungskosten:

Raum	Größe	Infranomic Heizelemente	Anschaffungspreis (UVP)
Wohnzimmer	24 m <sup>2</sup>	2 Stück 120 x 60 cm	1000,00 €
Büro	10 m <sup>2</sup>	1 Stück 110 x 60 cm	450,00 €
Küche	8 m <sup>2</sup>	1 Stück 70 x 60 cm	350,00 €
Schlafzimmer	12 m <sup>2</sup>	1 Stück 110 x 60 cm	450,00 €
Kinderzimmer	14 m <sup>2</sup>	1 Stück 140 x 60 cm	600,00 €
Bad (Spiegel)**	10 m <sup>2</sup>	1 Stück 120 x 60 cm	530,00 €
Flur	6 m <sup>2</sup>	1 Stück 120 x 35 cm	300,00 €
Steuerungen	—	8 Stück	240,00 €
Gesamtkosten			3.920,00 €

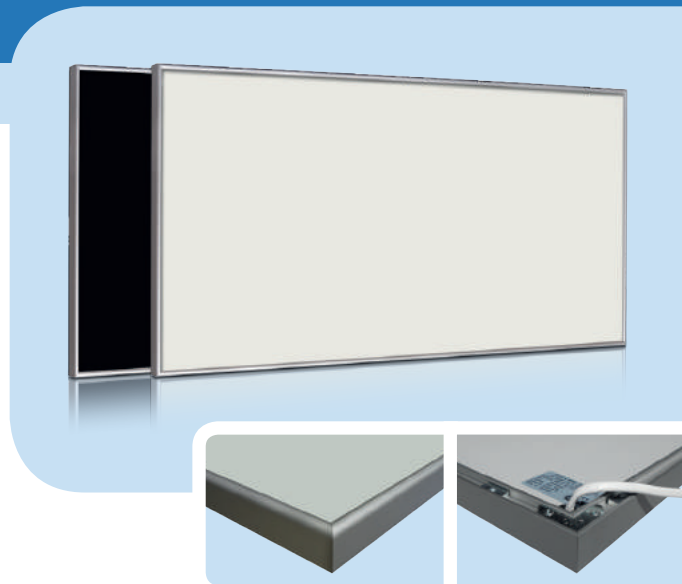
### Betriebskosten:

(geschätzt, aus Erfahrungsberichten)

Raum	Aufnahme pro Stunde	Aufnahme pro Tag	Kosten pro Tag	Kosten pro Heizperiode
Wohnzimmer	1,40 kWh	11,20 kWh	2,46 €	442,80 €
Büro	0,60 kWh	4,80 kWh	1,06 €	190,80 €
Küche	0,40 kWh	3,20 kWh	0,70 €	126,00 €
Schlafzimmer	0,60 kWh	4,80 kWh	1,06 €	190,80 €
Kinderzimmer	0,90 kWh	4,80 kWh	1,58 €	284,40 €
Bad (Spiegel)**	0,70 kWh	5,60 kWh	1,23 €	221,40 €
Flur	0,32 kWh	2,56 kWh	0,56 €	100,80 €
Gesamtkosten				1.557,00 €

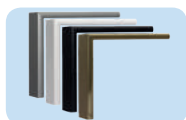
## Technische Informationen Frame-Line (Modelle mit Rahmen)

- Betriebsspannung: 230 V AC ~ 50 Hz
- Leistungsaufnahme:  
210–1400 Watt (modellabhängig)
- Schutzklasse: II
- Schutzart: IPX4
- Oberfläche:  
Sicherheitsglas (kratzfest, säurebeständig,  
abwaschbar, schlagfest)
- Oberflächentemperatur:  
ca. 95 °C (kein Verbrennen beim Berühren)

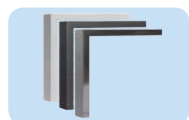


Die Geräte erfüllen die Anforderungen der Europäischen Niederspannungsrichtlinie 2006/95/EG und der harmonisierten Produktnormen EN 60335-1 und EN 60335-2-30 und sind mit dem CE-Konformitätszeichen gekennzeichnet.

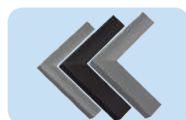
## Rahmenvarianten



Aluminium rund  
10mm silber/weiß/  
schwarz/Messing



Aluminium eckig  
10mm weiß/Titan/  
Chrom



Aluminium 23mm  
gebüstet, 33mm  
Titan/silber



Massivholz 30mm  
Buche/Eiche



Stilrahmen Massiv-  
holz 85mm gold,  
66mm silber/weiß

## Produktübersicht

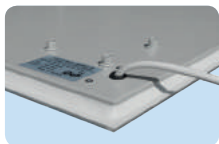
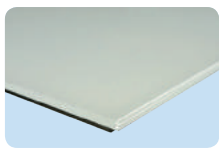
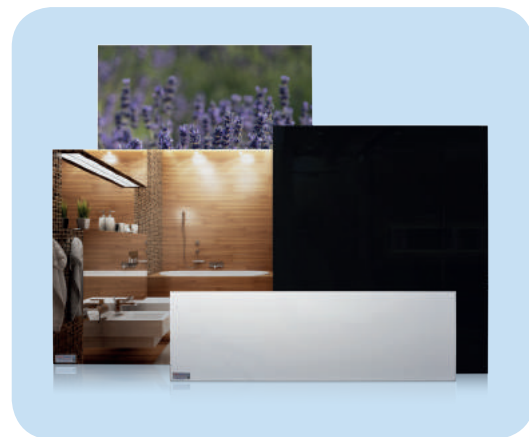
Größe	Typ GHE-Pw/Ps/S/MDS			Rahmen Alu	Rahmen Holz	Rahmen Holz
	Frontscheibe ESG Weiß, Schwarz, Spiegel**, Motiv	Leistung ca. Watt/ 230 V	Beheizbare Raumgröße m <sup>2</sup> (ca.)*	10/23/33 mm Gewicht (ca.)	Stilrahmen Antik 66/85 mm Gewicht (ca.)	Massiv Buche/Eiche 30 mm Gewicht (ca.)
600 x 400 mm	GHE-M-64	210	2–3	5 kg	—	—
900 x 350 mm	GHE-M-93	250	3–4	6 kg	—	—
700 x 600 mm	GHE-M-76	400	7–8	7 kg	10 kg	9 kg
900 x 600 mm	GHE-M-96	500	11–12	10 kg	12 kg	11 kg
1200 x 350 mm	GHE-M-123	320	6–7	7 kg	—	—
1300 x 400 mm	GHE-M-134	500	11–12	10 kg	—	—
1100 x 600 mm	GHE-M-116	600	13–14	11 kg	14 kg	13 kg
1200 x 600 mm	GHE-M-126	700	16–18	12 kg	16 kg	14 kg
1400 x 600 mm	GHE-M-146	900	20–22	14 kg	18 kg	16 kg
2000 x 800 mm	GHE-M-208	1400	32–36	25 kg	—	—

\* Die angegebenen beheizbaren Raumgrößen dienen der Orientierung bei einem Gebäude mit moderner Wärmedämmung. Je nach Isolation und Substanz des Wohnraums können Abweichungen auftreten.

\*\* ESG-Spiegel können herstellungsbedingt (Sicherheitseigenschaften) dunkler erscheinen als herkömmliche Spiegel. Es können auch Planitätsabweichungen auftreten. Dies stellt keinen Reklamationsgrund dar.

## Technische Informationen Slim-Line (Rahmenlose Modelle)

- Betriebsspannung: 230 V AC ~ 50 Hz
- Leistungsaufnahme:  
250–900 Watt (modellabhängig)
- Schutzklasse: I
- Schutzart: IPX4
- Oberfläche:  
Sicherheitsglas (kratzfest, säurebeständig,  
abwaschbar, schlagfest)
- Oberflächentemperatur:  
ca. 95 °C (kein Verbrennen beim Berühren)



Die Geräte erfüllen die Anforderungen der Europäischen Niederspannungsrichtlinie 2006/95/EG und der harmonisierten Produktnormen EN 60335-1 und EN 60335-2-30 und sind mit dem CE-Konformitätszeichen gekennzeichnet.

## Produktübersicht



Größe	Typ GHE-Pw/Ps/S/MDS			Rahmenlos mit Metallrückwand Gewicht (ca.)
	Frontscheibe ESG Weiß, Schwarz, Spiegel**, Motiv	Leistung ca. Watt/ 230 V	Beheizbare Raumgröße m <sup>2</sup> (ca.)*	
900 x 350 mm	GHE-SL-93	250	3–4	6 kg
700 x 600 mm	GHE-SL-76	400	7–8	8 kg
900 x 600 mm	GHE-SL-96	500	11–12	11 kg
1200 x 350 mm	GHE-SL-123	320	6–7	8 kg
1300 x 400 mm	GHE-SL-134	500	11–12	11 kg
1100 x 600 mm	GHE-SL-116	600	13–14	13 kg
1200 x 600 mm	GHE-SL-126	700	16–18	14 kg
1400 x 600 mm	GHE-SL-146	900	20–22	16 kg

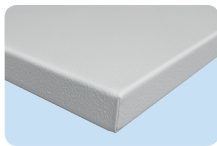
\* Die angegebenen beheizbaren Raumgrößen dienen der Orientierung bei einem Gebäude mit moderner Wärmedämmung. Je nach Isolation und Substanz des Wohnraums können Abweichungen auftreten.

\*\* ESG-Spiegel können herstellungsbedingt (Sicherheitsglaseigenschaften) dunkler erscheinen als herkömmliche Spiegel. Es können auch Planitätsabweichungen auftreten. Dies stellt keinen Reklamationsgrund dar.

## Technische Informationen Steel-Line

(Metallheizung rahmenlos)

- Betriebsspannung: 230 V AC ~ 50 Hz
- Leistungsaufnahme:  
350–700 Watt (modellabhängig)
- Schutzklasse: I
- Schutzart: IPX4
- Oberfläche:  
Metall, pulverbeschichtet weiß matt (RAL 9016)
- Oberflächentemperatur:  
ca. 95 ° - 110°C (modellabhängig)



Die Geräte erfüllen die Anforderungen der Europäischen Niederspannungsrichtlinie 2006/95/EG und der harmonisierten Produktnormen EN 60335-1 und EN 60335-2-30 und sind mit dem CE-Konformitätszeichen gekennzeichnet.

## Produktübersicht

Größe	Typ MHE			Wand-/Deckenmontage Gewicht (ca.)	Rasterdeckenheizung** Gewicht (ca.)
	Metall, pulverbeschichtet in RAL 9016	Leistung ca. Watt/ 230 V	Beheizbare Raumgröße m <sup>2</sup> (ca.)*		
600 x 600 mm	MHE-66	350	6–7	—	6 kg
625 x 625 mm	MHE-6262	350	6–7	—	6 kg
700 x 600 mm	MHE-76	400	7–8	7 kg	—
900 x 600 mm	MHE-96	500	11–12	10 kg	—
1100 x 600 mm	MHE-116	600	13–14	12 kg	—
1200 x 600 mm	MHE-126	700	16–18	13 kg	—

\* Die angegebenen beheizbaren Raumgrößen dienen der Orientierung bei einem Gebäude mit moderner Wärmedämmung. Je nach Isolation und Substanz des Wohnraums können Abweichungen auftreten.

\*\* Abmessungen speziell für Standard-Rasterdecken. Aufgrund der Oberflächentemperatur von ca. 110° C ist die Montage ausschließlich an der Decke erlaubt.





## *Infranomic® – die alternative Heiztechnologie*

- *Modern und effizient*
- *Wohltuende natürliche Wärme*
- *Unabhängig von Öl und Gas*
- *Wartungsfrei und extrem langlebig*
- *Gesunde Raumluf*
- *Einfachste Installation*
- *Zeitlos schön*

**infranOMIC®**

ist ein Produkt von:

Glaswerke  
Wolff + Meier GmbH & Co. KG  
Am Wingert 16  
35428 Langgöns

Sitz der Gesellschaft  
Langgöns – Handelsregister Gießen HRA 1280

Persönlich haftende Gesellschafterin  
Wolff + Meier Geschäftsführungs-GmbH, Langgöns  
Handelsregister Gießen HRB 1284

Geschäftsführer  
Andreas Wolff, Thomas Abeska, Jörg Bernhardt

USt.-IdNr.  
DE 112654227

Telefon: +49 (0)6403 9006-67  
Fax: +49 (0)6403 9006-99  
E-Mail: [infranomic@wolff-meier.de](mailto:infranomic@wolff-meier.de)  
Web: [www.wolff-meier.de](http://www.wolff-meier.de)

Stand Februar 2016

[www.infranomic.de](http://www.infranomic.de)



Ihr regionaler Infranomic® Partner